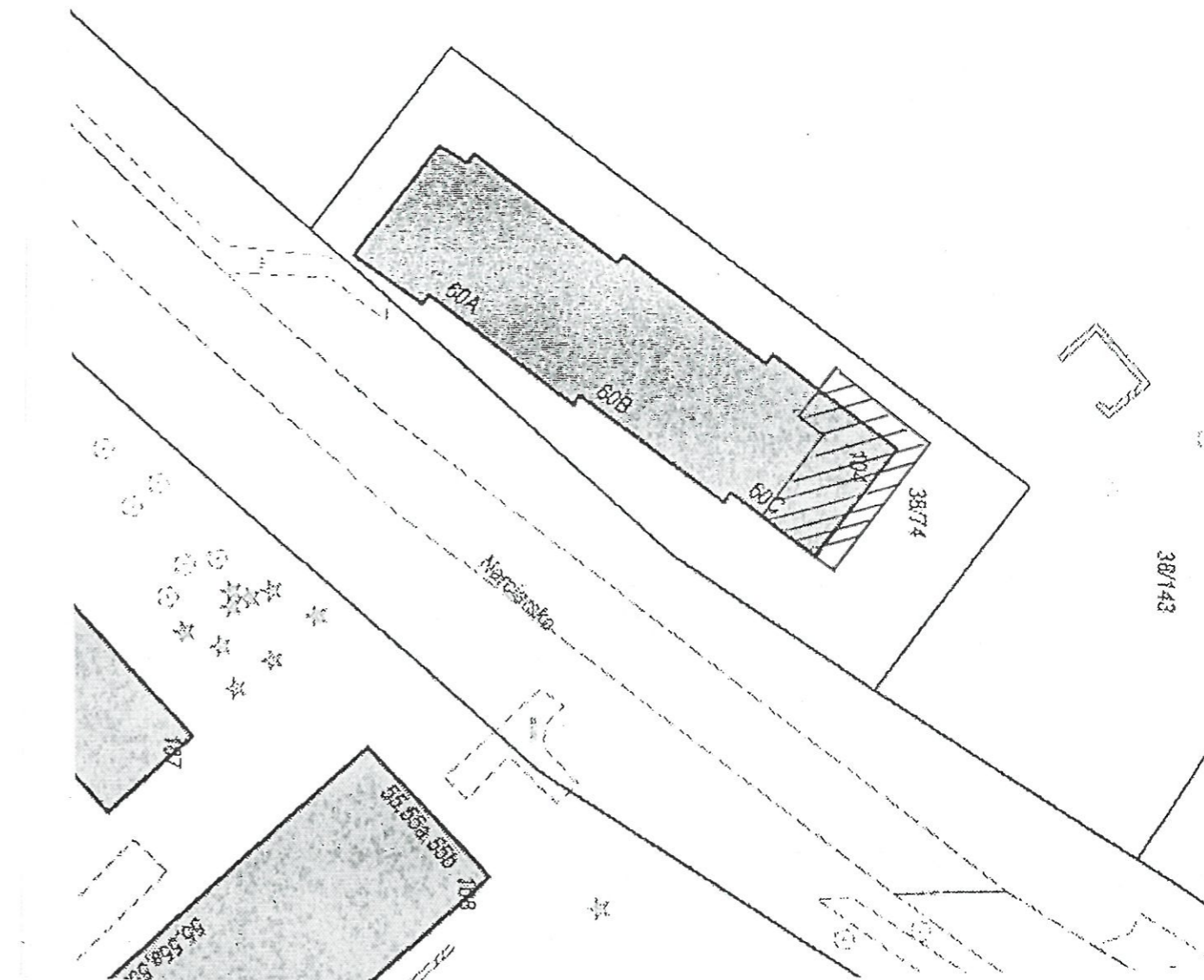
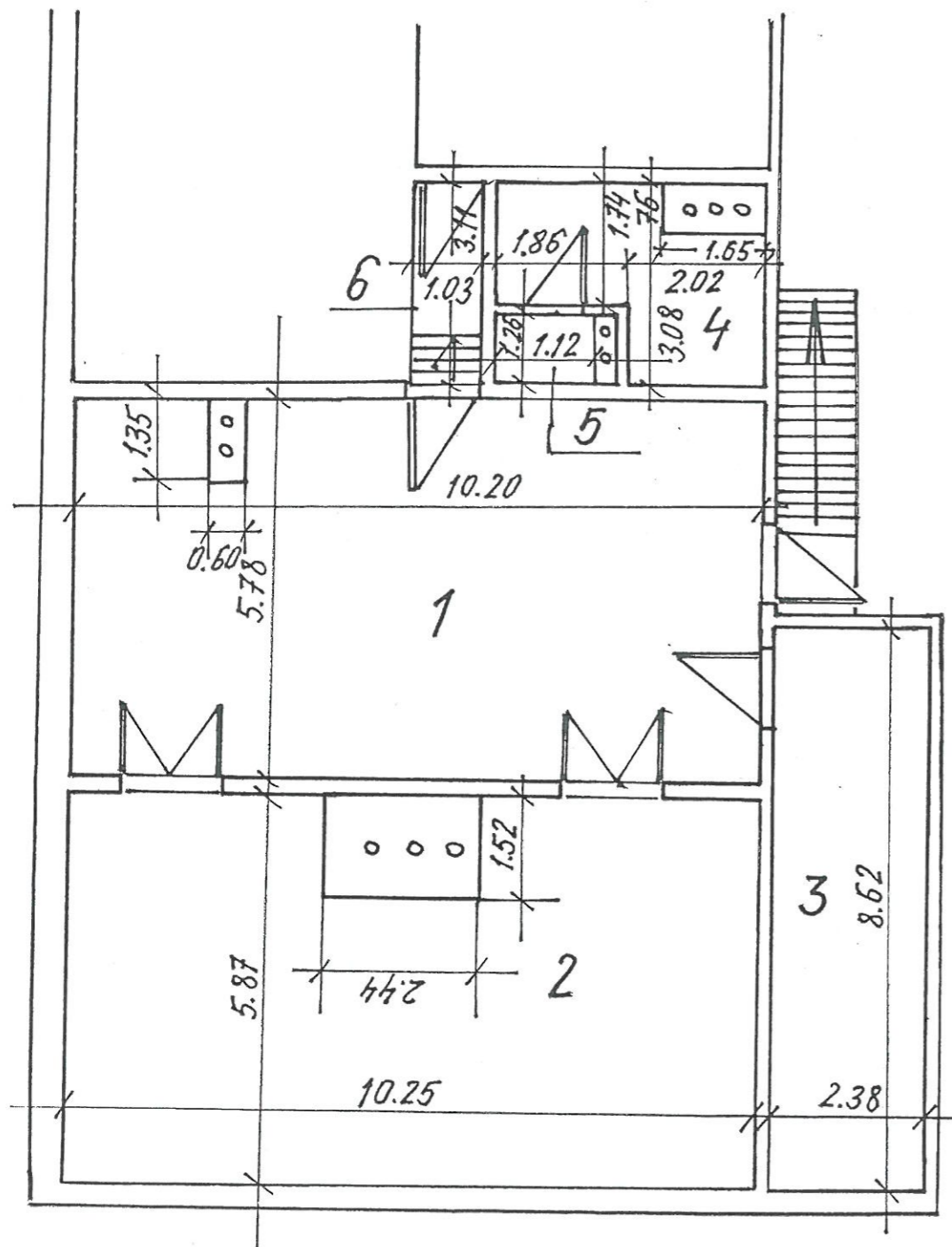


LOKAL NIEMIESZKALNY
SZKIC
CHOJNA ul. ul. NARCIARSKA NR 60



PLAN I OPIS LOKALU	
Zgodnie z art.2 Ustawy z dnia 24 czerwca 1994r. o własności lokali (Dz. U. Nr 85, poz. 388,zm. Dz. U. Nr 106, poz.682 z 1997r. lokal spełnia warunki samodzielnego lokalu	
Dane ogólne -	POWIERZCHNIA UŻYTKOWA
	1.kotłownia - 58,15m ²
	2.skład opału - 56,46m ²
	3.pom. techniczne - 20,52m ²
	4.pom. socjalne - 8,21m ²
	5.w.c - 1,41m ²
	6.korytarz - 3,20m ²
	P. uż. = 147,95m²
1.POŁOŻENIE LOKALU - PIWNICA	
POMIESZCZENIE PRZYNALEŻNE	